



ORIENTEUR linéaire

Orienteurs pour tout type de bouteilles, bouchons et conserves



ORIENTING

INSPECTING

REJECTING

ANY KIND OF EMPTY OR FULL BOTTLES AND CONTAINERS

Contrôle habillage sur bouteilles non orientées

En passant la bouteille par l'enceinte d'inspection, le système capture 4 images de la surface latéral (chaque 90°)

Description :

Conception:

- système linéaire clés-en-main de placement libre
- compact et facile d'installation sur le convoyeur existant
- pièces de rechange minimum et changement de format facile
- compatible avec la gamme de format globale
- robuste, avec des protection de sécurité
- en option: tambours d'entrée

Production:

- lignes de cadence faible, normale et élevée
- libère un flot régulier de contenants orientés
- prise délicate du contenant

Montage:

- après un distributeur ou un dépalettiseur
- avant une tireuse (goulot décentré)
- avant une étiqueteuse (étiquette frontale, contre-étiquette)
- avant une encaisseuse

Avantages:

- système compact pour formats multiples
- prix compétitif et meilleur retour sur investissement que pour

Détection de l'orientation à l'arrivée

Détection par capteurs de l'orientation du contenant à son arrivée:

- forme mécanique
- gravures, texture, graphiques, poignées de la face
- orientation de la vis par rapport au corps du contenant

Techniques de capteurs:

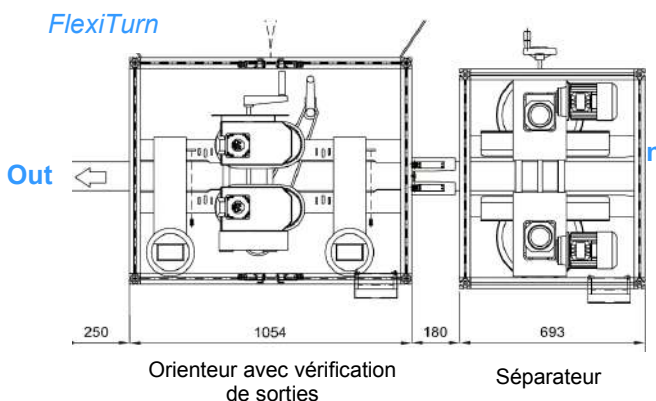
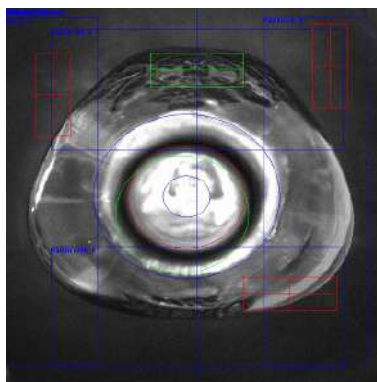
- ultrasons, laser, photocellule, infrarouge, proximité
- caméras intuitives (PC non nécessaire)
- caméras CCD N/B 1024*768 pixel (basée sur PC)

Algorithme de détection de face:

- traitement du signal digital / analogique
- traitement d'un appareil de vision *tiers* (caméra intuitive)
- algorithmes avancés *E2M* basés sur PC (caméra)

Vision E2M pour orienteurs rotatifs tiers

Intégration de la technologie d'inspection par vision industrielle E2M à des orienteurs rotatifs



Estudis Electro-Mecànics s.l.

Rue Pau Vilà i Dinarés n°10
08192 Sant Quirze del Vallès - Barcelone
ESPAGNE
Tel (+34) 93 720 85 40
Fax. (+34) 93 720 85 25
comercial@e2m.es
www.e2m.es

E2M adapte ses solutions pour répondre aux besoins spécifiques de chaque client. Spécifications modifiables sans préavis dut à l'évolution technique des produits.

Caractéristiques mécaniques :

Orientation des :

- bouteilles, flacons et bidons:
 - verre ou plastique
 - remplis ou vides
 - ronds, carrés, triangulaires, ovales, etc.
- bouchons
- conserves:
 - rectangulaires, triangulaires

Techniques d'orientation:

- **TurnNotTurn**: 180°
- **QuadraTurn**: +90°, -90°, 180°
- **FlexiTurn**: orientations d'angle quelconque

Orientation linéaire au moyen de :

- courroies de transfert (courroies de contact)
 - 180°, +90°, -90°, FlexiTurn
 - les courroies sont appliquées au goulot pour un transfert plus efficace (transfert + rotation)

Courroies et tambours d'entrée

Un pas minimum est requis pour que le système soit capable de tourner chaque bouteille du nombre de de-

Commande de mouvement

Circuit d'entraînement à deux moteurs: courroie de transfert

- Séries **FlexiTurn**: cadences de production moyennes et élevées:
 - PLC: Rockwell AB ControlLogix / CompactLogix
 - mouvement: 2 servomoteurs Rockwell Kinetix
- Séries **QuadraTurn**: cadences de production faibles et moyennes:
 - 2 servomoteurs Rockwell AB Ultra 5000 (M&S)

Système de commande à moteur unique: pince rotative

- Séries **TurnNotTurn**: cadences de production faibles et moyennes:
 - moyenne: servomoteur Rockwell AB Ultra 5000