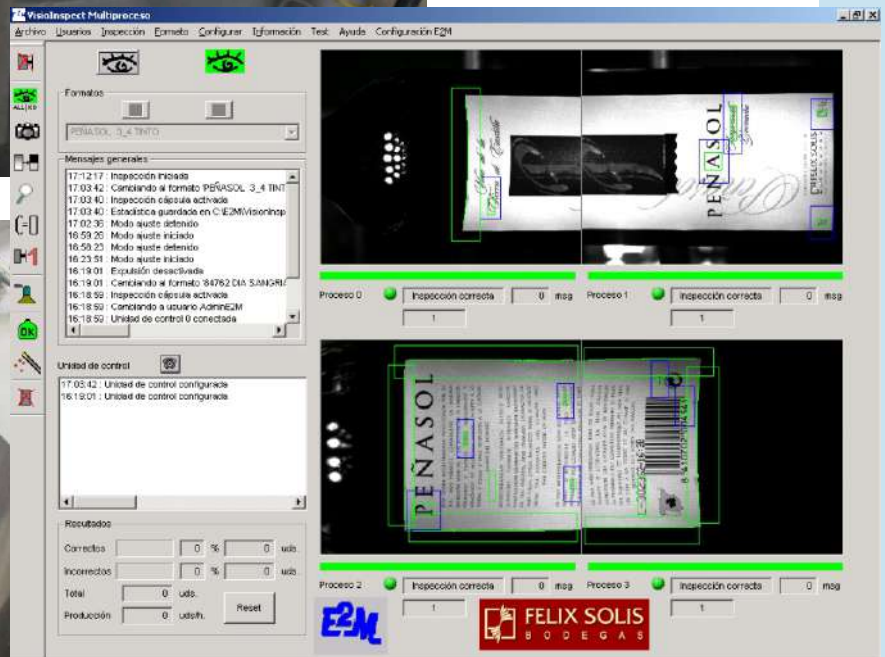




VISIOLABELLING

Contrôle d'Étiquettes dans l'Étiquetteuse



Solutions Intégrales Électro-Mécaniques

VISIOLABELLING Contrôle d'Étiquettes dans l'Étiqueteuse

Introduction

L'inspecteur VISIOLABELLING grâce à un système de vision industrielle, contrôle dans l'étiqueteuse tout sorte d'étiquettes. Il est particulièrement indiqué pour des cadences élevées et pour tous sorts de formats. On peut changer de format automatiquement en appuyant simplement su un bouton. Il identifie complètement chaque étiquette en inspectant son intégrité et position.

Bien qu'il s'agisse d'un système de bas coût ses prestations sont de haut de gamme. Il est muni d'un écran plat TFT de 17 », interface WINDOWS. Il permet aussi l'utilisation des dernières avancées technologiques comme le télémaintenance pour assistance technique immédiate et sans déplacements.

Application

Il permet l'inspection de toutes les étiquettes de tout emballage transparent ou opaque situé dans l'étiqueteuse.

Capacité d'inspection

On peut installer une ou deux caméras. Dès une megapixel qui permettrait de lire le texte plus petit dans les contre-étiquettes, jusque caméras en couleur pour aider à la discrimination d'étiquettes semblables. Les aspects les plus communément inspectés sont :

- Présence de toutes les étiquettes: étiquette, contre-étiquette, collerette.
- L'identification des étiquettes évite de les positionner à l'envers ou de placer une étiquette correspondant à un autre produit.
- Détection des coins de l'étiquette déchirés ou soulevés.
- Détection d'étiquettes en double, collées successivement.
- La position correcte verticale ou horizontale de chaque étiquette.

Technique utilisée - Méthode

La stratégie du système d'analyse consiste la mise en place de un ou deux caméras megapixel B/N (suivant les nécessités d'inspection) dans une position stratégique dans l'étiqueteuse. La/les caméra/s seront fixes, sans avoir besoin de monitoring, ce pourquoi l'ajustement de sa position pour chaque type de format ne sera pas nécessaire.

Rejets

Nous disposons de divers systèmes, il peut être incorporé dès un rejet proportionnel pour produits stables ou de grande cadence, jusque le MULTISTEP pour bouteilles peu stables.

Options

- Autres inspections comme étiquettes sur les capsules, etc.
- Possibilité de connexion par l'intermédiaire de port série à : ordinateur, réseau de contrôle distribué, etc.

Construction

- Caisse contenant les caméras et le système d'éclairage, formée par deux parties qui peuvent être ouvertes pour faciliter leur propreté, est protégée et hermétique contre l'eau et les mauvais traitements.
- L'équipement électronique-informatique est situé dans une caisse d'acier inoxydable, soutenu avec une plateforme tournante à hauteur des yeux. Dans le frontal il y a l'écran plat et les boutons poussoirs. Le clavier est situé au-dessous et on peut le sortir. Mesures : 450 large, 290 fond et 350mm hauteur.

Équipement informatique

PC de dernière génération avec dispositif d'enregistrement d'image par caméra (framegrabbers) des marques les plus prestigieuses. L'écran peut se configurer pour montrer 1, 2 ou 4 images et de voir n'importe quelle combinaison, par exemple : la bouteille actuelle et la dernière défectueuse, on peut voir le nombre de bouteilles contrôlées et rejetées, permet définir les zones à contrôler, permet analyser l'image à l'aide de différents filtres et calculassions, permet l'enregistrement des contenants rejetés pour un postérieur analyse. Il est muni de 2 connecteurs RJ45 par modem et réseau informatique.

Équipement électronique

Géré par microprocesseur pour contrôler tous les paramètres, programmable parmi l'écran et enregistrable pour chaque contenant en ligne. Il permet au même temps de gérer tous les éléments, dès l'éclairage jusque le rejet le plus sophistiqué. Il est muni d'entrées auxiliaires et de mode de sorties consécutives, d'inspecteur actif, etc.

Sécurité

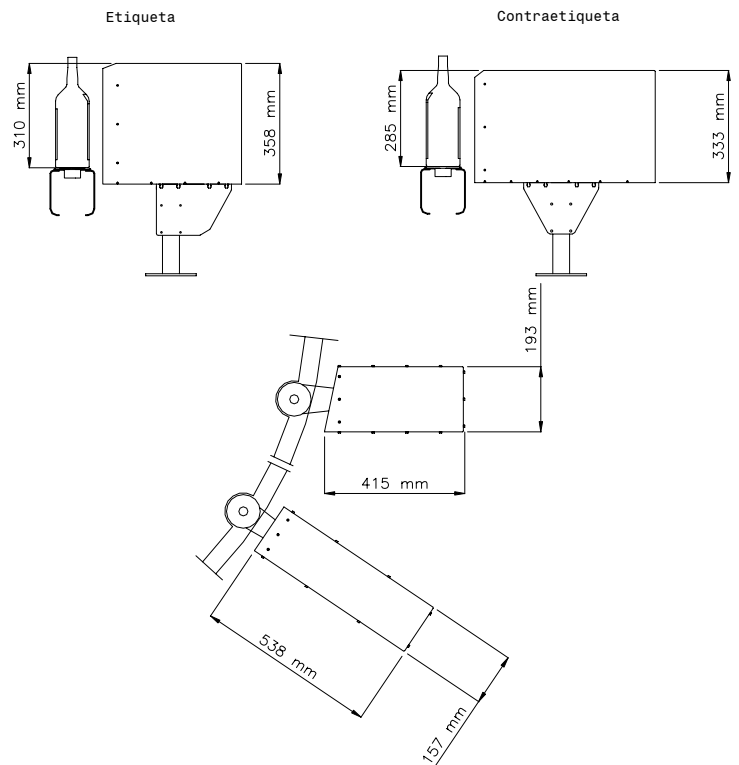
- Il remplit et dépasse toutes les normes de sécurité exigibles dans l'industrie.
- Le système électronique remplit la Norme de Basse tension et les tests de compatibilité électromagnétique ainsi que ceux de qualité et résistance dans des contexte défavorables.
- Tous les éléments ont un niveau d'étanchéité minimal IP65,sauf le système électronique pour disposer de ventilateur.

Entretien

Pas de maintenance, graissage non nécessaire.

Caractéristiques

Capacité de production: 40.000 unités / heure



E2M[®] Estudis Electro-Mecànics S.L.

Pol. Ind. Can Rosés - La Bastida, nave 16
E-08191 - RUBI - Barcelona - España
Tel. (+34) 93 588 16 77 Fax. (+34) 93 588 16 23
E-mail: comercial@E2M-inspect.com
www.E2M-inspect.com

Nous sommes prêt à toute modification, en fonction des besoins particuliers de votre installation.

Dones sous variation en rapport aux avances techniques.